

# Digital-Innenuhren Modellreihe DC

Die Modellreihe DC umfasst elegante, sehr flache Digitaluhren in 7-Segment-Technik zur Anzeige von Zeit und Datum. Die Uhren unterscheiden sich durch die Zeichenhöhe 57, 75, 100 oder 180 mm und durch die vier- oder sechsstellige Zeit- und Datumsanzeige. Die LED-Anzeigen in Rot, Grün, Blau, Rein- grün, Gelb (Amber) oder Weiss eignen sich für Ablesedistanzen bis zu 70 Meter

Alle Uhren der Modellreihe sind einseitig oder doppelseitig lieferbar und verfügen über verschiedene, individuell wählbare Betriebsarten:

- Stand-Alone-Betrieb auf interner Quarzbasis oder mit externem DCF77 Funk- oder GN-SS-Empfänger
- Nebenuhrbetrieb gesteuert über selbststrichende MOBALine-Technik
- NTP Multicast- oder Unicast-Synchronisation, Stromversorgung über Ethernet (PoE) oder Netz (230V)

Hochwertige Aluminiumgehäuse-Varianten ermöglichen Wandmontage, Deckenabhängung oder Wandarmbefestigung.

Weitere Vorteile:

- Sensorgesteuerte automatische oder manuelle Helligkeitsregelung
- Automatische Sommer- und Winterzeit-Umstellung
- Temperaturanzeige mit externem Temperatursensor
- Bedienung über eine Infrarot-Fernbedienung

## Anzeigetechnik

- Zeitanzeige in vier (HH:MM) oder sechs Stellen (HH:MM:SS) oder (HH:MM:SS) im Format 12h oder 24h
- Anzeige des Datums in vier (DD.MM) oder sechs Stellen (DD.MM.YY) oder (DD.MM<sup>YY</sup>)
- Wechselnde Zeit-, Datums- und Temperaturanzeige, Dauer jeder Anzeige einzeln einstellbar im Bereich 0-60 Sekunden
- Zusätzliche Temperaturanzeige °C oder °F in Verbindung mit einem externen Temperatursensor
- Ziffernhöhe 57, 75, 100 oder 180 mm für Ablesentfernungen von 25-70 m
- Anzeige verfügbar in den Farben Rot, Grün, Reingrün, Blau, Gelb (Amber) und Weiss
- Sensorgesteuerte automatische oder manuelle Helligkeitsregulierung der Anzeige
- Möglichkeit, eine beliebige Zeitzone zu konfigurieren
- Option: Absetzbarer Sensor für die Temperaturanzeige

## Gehäusetechnik

- Uhrenrahmen aus eloxierten Aluminiumprofilen in schwarz, silber oder in einer RAL-Farbe (auf Anfrage)
- Reflexfreie Frontabdeckung aus Plexiglas mit Filterelement (Ablesbarkeit in einem weiten Winkel)
- Einseitige (N) oder doppelseitige (D) Ausführung
- Für Wandmontage (.N), Deckenabhangung (.S) oder Wandarmbefestigung (.B)
- Rückseite als Montageplatte ausgelegt, auf der die Uhr mittels Schnappverschlüssen aufgesteckt und mit einer Schraube gesichert wird

## Synchronisation

- Autonomer Betrieb auf interner Quarzbasis mit programmierbarer, automatischer Umstellung auf Sommer-/ Winterzeit oder mit externem DCF- oder GNSS-Zeitsignalempfänger
- Nebenuhrbetrieb über MOBA-Line-Zeitcode (selbststrichend)
- NTP (Network Time Protocol) über Ethernet, Multi- oder Unicast
- Serielle Synchronisation über RS485 (IF482 Protokoll)
- (un)polarisierte 24VDC-Impulse

## Stoppuhrbetrieb

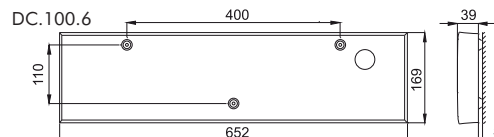
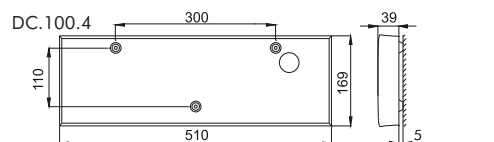
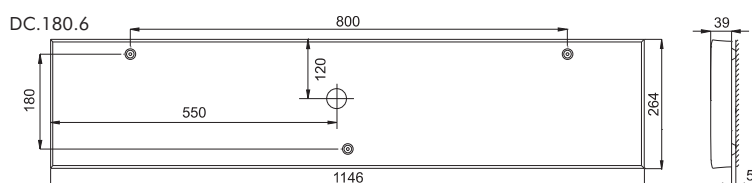
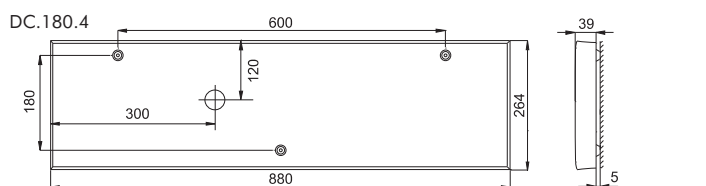
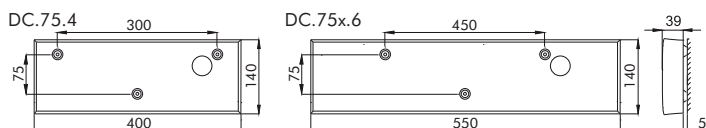
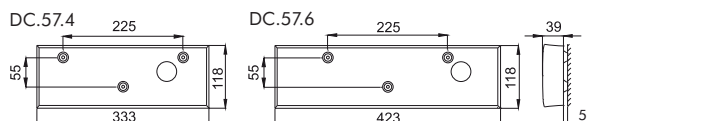
- Zählt aufwärts bis zu 24h
- Programmierung folgender Zählrichtungen:
  - Start von Null
  - Abwärts von einem voreinstellbaren Wert bis Null
  - Abwärts bis Null und dann weiter (Minuszeichen bei negativem Zählerstand)
- Anzeige von Zwischenzeiten, «Einfrieren» der aktuellen Anzeige oder Kumulation von Zwischenzeiten
- Zählen in Minuten-, Sekunden- oder Hundertstel-Sekunden-Schritten
- Bedienung durch externe Drucktasten oder IR-Fernbedienung als Option



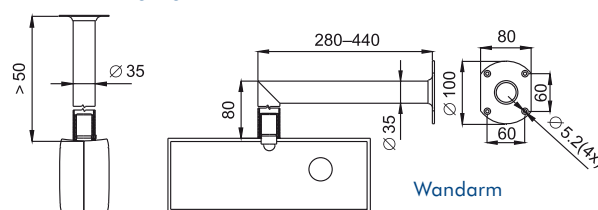
## Einstellung

- Sämtliche Funktionen können durch Drucktasten an der Gehäuserückseite oder mit Hilfe der Infrarot-Fernbedienung eingestellt werden
- Bei der Netzwerk-Variante Konfiguration über Telnet (DHCP/Manuell) oder via MOBA-NMS und Fernupdate der Firmware über LAN mittels TFTP

## Massskizzen



## Deckenabhangung



## Digital-Innenuhren Modellreihe DC

Technische Daten		DC. 57.4	DC. 57.6	DC. 75.4	DC. 75x.6	DC. 100.4	DC. 100.6	DC. 100x.6	DC. 180.4	DC. 180.6	DC. 180x.6	
Anzeige	Ziffernhöhe mm	57	57/38	75	75	100	100/57	100	180	180/100	180	
	Anzahl Ziffern	4	4+2	4	6	4	4+2	6	4	4+2	6	
Lesedistanz	m	25-30		30-40		40-60			70-100			
Zeitdarstellung 12h oder 24h	HH:MM	•		•		•			•			
	HH:MM <sup>SS</sup>		•				•			•		
	HH:MM:SS				•			•			•	
Darstellung Kalenderdatum	DD.MM	•		•		•			•			
	DD.MM <sup>YY</sup>		•				•			•		
	DD.MM.YY				•			•			•	
Stromversorgung	Standard	100-240VAC, 50-60Hz										
	VDC optional	12-60VDC										
	PoE	PoE (IEEE 802.3af-Class 3)							- <sup>1</sup>	-	-	-
Stromverbrauch VA	Einseitig	7	8	7	8	7	8	10	25	30	36	
	Doppelseitig	11	16	11	16	11	16	18	50	60	75	
	Einseitig PoE	7	8	7	8	7	8	10 <sup>1</sup>	-	-	-	
	Doppelseitig PoE	11	15	11	15	11	15	- <sup>1</sup>	-	-	-	
Quarzgenauigkeit bei 20°C	Ohne Synchronisation	±0.1 Sekunden pro Tag nach 24h Synchronisation bei konstanter Temperatur										
Zeithaltung auf Quarzbasis	Version mit Netzspeisung	96h ab Superkondensator / 2 Jahre ab Lithium Batterie (optional)										
	PoE-Version	keine Zeithaltung										
Temperaturgenauigkeit		-25°...+85°C: ±0.5°C -50°...+125°C: ±2.0°C										
Betriebsumgebung		0°...+55°C; 0-95% relative Feuchtigkeit, nicht kondensierend										
Schutzgrad		IP40, optional IP54							IP40			
Gewicht kg	Einseitig	1.4	1.8	1.9	2.5	2.4	3.1	3.5	6.3	9.3	10.4	
	Doppelseitig	2.6	3.0	3.5	4.3	4.4	5.6	6.0	10.2	15.3	17.6	
Abmessungen BxH (mm)	Einseitig Tiefe: 39	333x118	423x118	400x140	550x140	510x169	652x169	728x169	880x264	1146x264	1260x264	
	Doppelseitig Tiefe: 78											
Verfügbares Zubehör: siehe Tabelle nächste Seite												

<sup>1</sup> nur für einseitige Uhren



Ansicht Rückwand der Digitaluhr mit Klemmleiste

Rahmendetail

## Modellreihe DC – bestellen leicht gemacht

DC • 1 • 2 • 3 • 4 • 5 • 6 • 7 • 8		
Ziffernhöhe		<b>1</b>
57 mm	Höhe der ersten 4 Ziffern	57
75 mm	Höhe der ersten 4 Ziffern	75
75 mm	Höhe aller 6 Ziffern	75x
100 mm	Höhe der ersten 4 Ziffern	100
100 mm	Höhe aller 6 Ziffern	100x
180 mm	Höhe der ersten 4 Ziffern	180
180 mm	Höhe aller 6 Ziffern	180x
Anzahl der Stellen		<b>2</b>
vierstellig HH:MM		4
sechstellig HH:MM:SS		6
Farbe der Anzeige		<b>3</b>
rot		R
grün		G
reines grün		PG
blau		B
gelb (amber)		A
weiss		W
Ausführung der Uhr		<b>4</b>
einseitig		N
doppelseitig		D
Montageart		<b>5</b>
Wandbefestigung (nur einseitige Uhren)		N
Deckenabhängung (Standard: 5, 10, 30 oder 50 cm)		S
Wandarmbefestigung		B
Version		<b>6</b>
MOBALine / DCF / Impulslinie 24VDC		LGC
Ethernet-Version, NTP-synchronisiert, 230VAC Speisung		NTP
Ethernet-Version, NTP-synchronisiert, PoE-Speisung		PoE
Gehäusefarbe		<b>7</b>
schwarz (RAL 9005) eloxiert		black
silber (RAL 9006) eloxiert		silver
andere RAL-Farbe auf Anfrage		RALxxxx
Optionen		<b>8</b>
Stromversorgung über 12-16 VDC		VDC
Batterie für RTC-Backup anstelle von Superkondensator		BATT
internes Relais		REL
Zubehör		
GNSS-Empfänger		GNSS 4500
DCF 77 Funkempfänger		DCF 4500
IR-Fernbedienung		IR
Tastatur für Stoppuhr-Bedienung, 5 m Kabel		SK
Temperatursensor IP66, Kabel 3 m		TP3
IP54-Gehäuse für einseitige- oder doppelseitige Uhren (DC 57, 75 und 100)		IP54



DC 57 6 R N N PoE black

Abbildungen beispielhaft